

Corinex

AV200 Powerline Ethernet Adapter



Dieses Dokument, als auch die beschriebene Software, fallen unter diese Lizenz und können nur in der Übereinstimmung mit den Lizenzbestimmungen benutzt oder kopiert werden. Der Inhalt dieses Dokuments dient nur zu Informationszwecken, kann ohne Ankündigung geändert werden und stellt keine Verpflichtungen seitens Corinex Communications Corp. dar.

Corinex Communications Corp. übernimmt keine Verantwortung oder Haftung für Fehler oder Ungenauigkeiten, die in diesem Dokument vorkommen können.

Corinex hat es sich zur Aufgabe gemacht, die Produkte zu verbessern, sobald neue Technologien, Hardware-Komponenten, Software und Firmware entwickelt werden; deshalb können die in diesem Dokument enthaltene Informationen ohne Ankündigung geändert werden.

Einige von den hier beschriebenen Eigenschaften, Funktionen und Leistungen können auf Grund von Regierungsregulationen oder Vermarktungsbestimmungen in manchen Ländern nicht beinhaltet sein, bzw. nicht verkauft werden.

Die Benutzung dieses Produkts oder seiner Eigenschaften, die in diesem Dokument beschrieben werden, können in bestimmten Ländern vom Gesetz reguliert oder eingeschränkt sein. Sollten Sie sich nicht sicher sein, welche Regulierungen oder Einschränkungen zutreffen, lassen Sie sich von unserem Corinex Regionalbüro oder vom autorisierten Händler beraten.

Herausgegeben von:
Corinex Communications Corp.
#670-789 West Pender Street
Vancouver, B.C.
Canada V6C 1H2
Tel.: +1 604 692 0520
Fax: +1 604 694 0061

Corinex ist ein eingetragenes Warenzeichen der Corinex Communications Corp. Microsoft, MS-DOS, MS, Windows sind entweder eingetragene Warenzeichen oder Marken der Microsoft Corporation in den U.S.A. und/oder anderen Ländern. Alle Produkt- oder Firmennamen in diesem Dokument können eingetragene Warenzeichen oder Marken der jeweiligen Besitzer sein.

Copyright (c) 2001-2004 by Corinex Communications Corp.

HINWEIS: Dieses Gerät wurde getestet und entspricht den Richtlinien eines informationstechnologischen Gerätes der Klasse B. Diese Richtlinien wurden entworfen um einen angemessenen Schutz gegen schädliche Interferenz in häuslichen Installationen zu gewährleisten. Dieses Gerät produziert, nutzt und kann Hochfrequenzenergie ausstrahlen, falls es nicht in Übereinstimmung mit den Installationsanweisungen installiert und benutzt wird, dabei kann es schädliche Interferenz der Radiokommunikation verursachen. Dennoch gibt es keine Garantie, dass eine Interferenz in einer konkreten Installation nicht vorkommt. Falls dieses Gerät eine schädliche Interferenz verursacht, wird es dem Endnutzer empfohlen adäquate Massnahmen zu treffen.

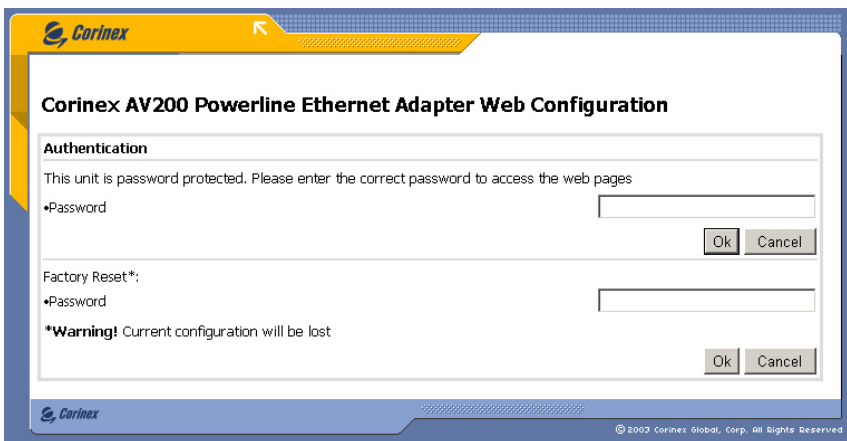
2005-04-11 ver. 1

Quick Start Anleitung

Danke, dass Sie sich für den *Corinex AV200 Powerline Ethernet Adapter* entschieden haben.

Bitte befolgen Sie die untenangegebenen Schritte, um erfolgreich den Adapter zu installieren und die erste Konfiguration durchzuführen.

1. Schließen Sie den *Corinex AV200 Powerline Ethernet Adapter* an eine Stromsteckdose an.
2. Schließen Sie Ihren Computer an den Adapter an, indem Sie ein normales Ethernetkabel benutzen, welches im Lieferumfang enthalten war.
3. Ändern Sie die IP Adresse Ihres Computers auf 10.10.1.1, die Netzwerkmaske auf 255.255.0.0. Nähere Informationen über die Änderung der IP Adresse in Ihrem System finden Sie in der Benutzeranleitung, die auf der beigefügten CD zu finden ist.
4. Starten Sie Ihren Webbrowser (z.B. Internet Explorer) und öffnen Sie die Webseite <http://10.10.1.69>.
5. Es werden die Authentifizierungsseiten des *Corinex AV200 Powerline Ethernet Adapters* erscheinen.



Corinex AV200 Powerline Ethernet Adapter Web Configuration

Authentication

This unit is password protected. Please enter the correct password to access the web pages

*Password

Ok Cancel

Factory Reset*:

*Password

*Warning! Current configuration will be lost

Ok Cancel

© 2003 Corinex Global, Corp. All Rights Reserved

Im Falle, dass Sie nach einem Passwort gefragt werden, geben Sie „**paterna**“ ein und klicken Sie auf die **OK**-Taste

6. Die Hauptseite der Konfigurationsschnittstelle wird erscheinen.

Corinex AV200 Powerline Ethernet Adapter Web Configuration

Available Connections

PLC Connections:

PLC Port	MAC Address	Phy Tx Throughput	Phy Rx Throughput	Bridge State	Network Id
<i>Empty list</i>					

External Interfaces:

Interface	Phy Throughput	Bridge State
EXTA	100 Mbps	Forwarding

Further information
Change configuration

General Information

MAC Type	In-Home AV	Node Type	AP
MAC Address	000BC20D0825		
IP Address	10.10.1.69	Number of Boots	6
SYNC	-	MODE	13
AGC RX	Enabled	RXG	7
AGC TX	Disabled	TXG	1
Access Protocol	DONE		

Bitte klicken Sie auf Konfiguration ändern (**change configuration**) um auf die nächste Seite zu gelangen.

7. Auf der nächsten Seite gehen Sie auf die Sektion Netzwerkeinstellungen (**Network Settings**) und ändern Sie die IP Adresse des *Corinex AV200 Powerline Ethernet Adapters*.

Network Configuration*

•IP Configuration Fixed

Fixed IP Configuration:

•IP Address

•Subnet Mask

•Default Gateway IP Address

*All changes in *Network Configuration* will have effect after system boot

Bitte vergewissern Sie sich, dass jeder Adapter in Ihrem Netzwerk eine spezifische IP Adresse hat.

8. Nach der Eingabe einer neuen IP Adresse klicken Sie auf **OK**. Bitte warten Sie, bis die Konfigurationsseite neugeladen wird.
9. In der Sektion Hardware Reset klicken Sie auf „**Hardware Reset**“. Der Adapter wird mit der neuen IP Adresse neugebootet.

Hardware Reset

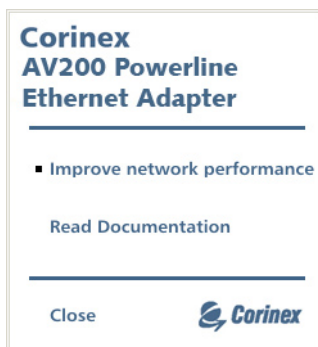
Hardware Reset

Bitte ändern Sie die IP Adresse für jeden Adapter, den Sie in Ihrem Netzwerk benutzen. Zum Beispiel wenn Sie 3 Adapter in Ihrem Netzwerk haben, können Sie die folgende Konfiguration benutzen:

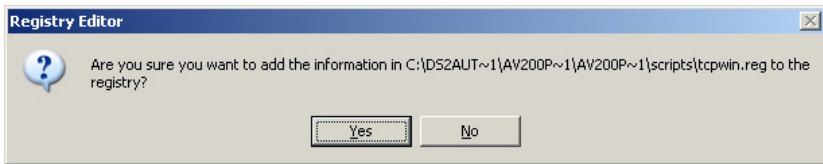
Adapternummer.	IP Adresse
1	10.10.1.1
2	10.10.1.2
3	10.10.1.3

Die im Lieferumfang des *Corinex AV200 Powerline Ethernet Adapters* enthaltene CD beinhaltet eine automatisch startende Software, welche es ermöglicht, die Netzwerkleistung von Microsoft Windows für die Nutzung mit dem *AV200 Powerline Ethernet Adapter* zu optimieren. Befolgen Sie die untenangegebenen Schritte, um Ihr System zu optimieren.

1. Legen Sie die im Lieferumfang enthaltene CD in Ihr CD-ROM Laufwerk. Warten Sie, bis das Autorun automatisch startet, oder gehen Sie auf den Hauptfolder der CD, indem Sie Windows Explorer benutzen und starten Sie manuell die Datei autorun.exe.



2. Klicken Sie auf Netzwerkleistung optimieren und bestätigen Sie das Dialogfenster, welches erscheint.



3. Starten Sie Ihr System neu.

Ihr *Corinex AV200 Powerline Ethernet Adapter* ist jetzt konfiguriert.

Nähere Informationen über die Einstellung finden Sie in der Benutzeranleitung, die auf der im Lieferumfang enthaltenen CD zu finden ist.